

## UCFL Series



Pag 364

## UCF Series



Pag 370

## UCFA Series



Pag 376



Pag 367



Pag 373

## UCFA Series



Pag 378

## UCF-H / UCFL-H Series



Pag 380

## CL / CS Series



Pag 382



## FL / F / FB Series



Pag 384

## SUCFL / SUCF / SUCFK Series



Pag 384

## UCFL



### Componenti

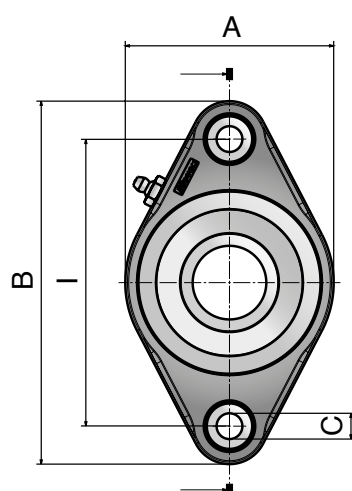
- Sede in poliammide rinforzato, con elevata resistenza meccanica e ottima resistenza contro agenti chimici corrosivi quali acqua, oli, benzina e liquidi contenenti alcool. Tutti i nostri cuscinetti possono essere utilizzati ad una temperatura compresa fra 0°C e +80°C.
- I cuscinetti sono realizzati in acciaio al cromo, disponibili anche, su richiesta, nella versione in acciaio inox. Il cuscinetto all'interno della flangia può essere regolato di 2,5°.
- L'ingrassatore viene realizzato in ferro nichelato, o in acciaio inox nella versione con il cuscinetto in acciaio inox.
- Distanziali realizzati in ottone nichelato per rinforzare il foro di fissaggio.
- Rondella in acciaio inox.

### Components

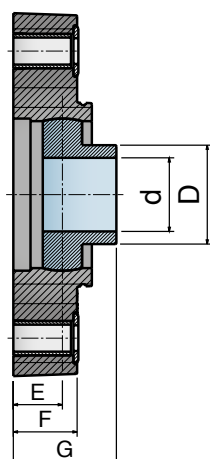
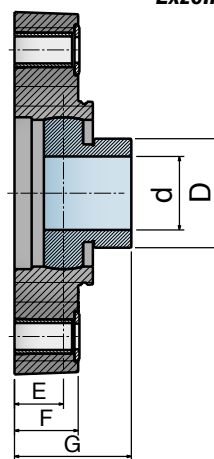
- *Housing in reinforced polyamide, with higher load capacity and good resistance to corrosive chemicals such as water, oils, petrol and alcoholic beverages. All our bearings can be used at temperatures between 0°C and +80°C.*
- *Ball bearings are made in chrome steel. They are also available, upon request, in stainless steel. Max misalignment between shaft and housing: 2.5°.*
- *Grease nipple are made in nickel plated steel, but they can also be made in stainless steel on the stainless steel bearing.*
- *Spacers from nickel plated brass to reinforce fixing holes.*
- *Washer stainless steel.*

### Komponenten

- *Gehäuse gefertigt aus verstärktem Polyamid. Dies gewährleistet eine gute Widerstandsfähigkeit gegenüber mechanischen Einflüssen und eine gute Korrosionsbeständigkeit gegenüber Wasser, Ölen, Benzin, Flüssigkeiten mit Alkohol und Chemikalien. Alle unsere Gehäuse-Lagereinheiten können in einem Temperaturbereich von 0°C bis +80°C eingesetzt werden.*
- *Die Lagereinsätze sind aus Chrom-Stahl, auf Anfrage auch in Edelstahl erhältlich. Alle Lager gleichen einen Fluchtungsfehler von bis zu 2,5° selbstständig aus.*
- *Die Schmiernippel sind aus vernickeltem Stahl (aus Edelstahl wenn die Ausführung mit Edelstahl Einsatz gefragt ist).*
- *Alle Distanzstücke sind aus vernickeltem Messing und verstärken die Befestigungsbohrungen.*
- *Alle Unterlegscheiben aus Edelstahl.*



Standard

Ghiera eccentrica  
Locking collar  
Exzenter-Klemmring

Safety Cap

## Inserto standard / Standard insert / Standard-Flanschlag

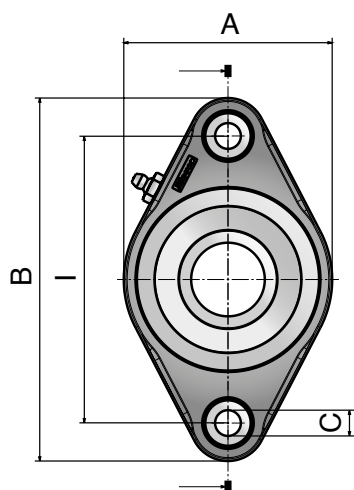
	Part	Article-Nr.	Series	d	I	A	B	C	D	E	F	G	Article-Nr.
Chrome Steel	801	801 10	UCFL 204	20	90	62	116	11	29	16	20	34	890 04
	801	801 00	UCFL 204	20	90	71	130	11	29	17,5	22,5	33,5	890 01
	801	801 21	UCFL 205/90	25	90	85	116	11	34	14,5	20	34	890 05
	801	801 01	UCFL 205/90	25	90	71	130	11	34	16,8	22,5	36,3	890 01
	801	801 11	UCFL 205	25	99	71	130	11	34	16,8	22,5	36,3	890 01
	801	801 22	UCFL 206/90	30	90	85	116	11	40,3	14,5	20	36,5	890 05
	801	801 32	UCFL 206/99	30	99	85	130	11	40,3	20	26	42	890 02
	801	801 02	UCFL 206/99	30	99	85	148	11	40,3	20	26	42	890 02
	801	801 12	UCFL 206	30	117	85	148	11	40,3	20	26	42	890 02
	801	801 03	UCFL 207/117	35	117	93	148	11	48	19,5	26	43	890 03
	801	801 13	UCFL 207	35	130	93	162	11	48	19,5	26	43	890 03
	801	801 04	UCFL 208/117	40	117	93	148	11	53	19	26	44	890 03
	801	801 14	UCFL 208	40	130	93	162	11	53	19	26	44	890 03

## Inserto standard / Standard insert / Standard-Flanschlag

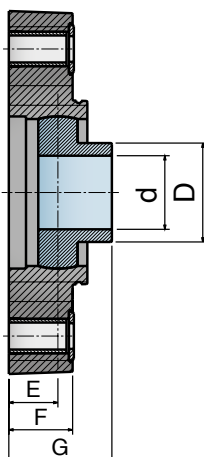
	Part	Article-Nr.	Series	d	I	A	B	C	D	E	F	G	Article-Nr.
Stainless Steel	801	801 10 SS	UCFL 204	20	90	62	116	11	29	16	20	34	890 04
	801	801 00 SS	UCFL 204	20	90	71	130	11	29	17,5	22,5	33,5	890 01
	801	801 21 SS	UCFL 205/90	25	90	85	116	11	34	14,5	20	34	890 05
	801	801 01 SS	UCFL 205/90	25	90	71	130	11	34	16,8	22,5	36,3	890 01
	801	801 11 SS	UCFL 205	25	99	71	130	11	34	16,8	22,5	36,3	890 01
	801	801 22 SS	UCFL 206/90	30	90	85	116	11	40,3	14,5	20	36,5	890 05
	801	801 32 SS	UCFL 206/99	30	99	85	130	11	40,3	20	26	42	890 02
	801	801 02 SS	UCFL 206/99	30	99	85	148	11	40,3	20	26	42	890 02
	801	801 12 SS	UCFL 206	30	117	85	148	11	40,3	20	26	42	890 02
	801	801 03 SS	UCFL 207/117	35	117	93	148	11	48	19,5	26	43	890 03
	801	801 13 SS	UCFL 207	35	130	93	162	11	48	19,5	26	43	890 03
	801	801 04 SS	UCFL 208/117	40	117	93	148	11	53	19	26	44	890 03
	801	801 14 SS	UCFL 208	40	130	93	162	11	53	19	26	44	890 03

## Inserto con ghiera eccentrica / Insert with locking collar / Flanschlag mit Exzenter-Klemmring

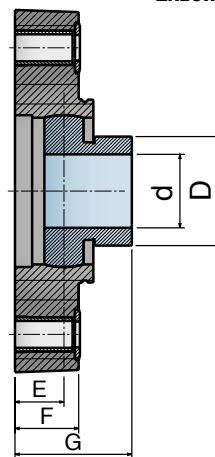
	Part	Article-Nr.	Series	d	I	A	B	C	D	E	F	G	Article-Nr.
Chrome Steel	802	802 10	UCFL 204	20	90	62	116	11	33,3	16	20	39,9	890 04
	802	802 00	UCFL 204	20	90	71	130	11	33,3	17,5	22,5	41,4	890 01
	802	802 21	UCFL 205/90	25	90	85	116	11	38,1	14,5	20	37,9	890 05
	802	802 01	UCFL 205/90	25	90	71	130	11	38,1	16,8	22,5	40,2	890 01
	802	802 11	UCFL 205	25	99	71	130	11	38,1	16,8	22,5	40,2	890 01
	802	802 22	UCFL 206/90	30	90	85	116	11	44,5	14,5	20	42,2	890 05
	802	802 32	UCFL 206/99	30	99	85	130	11	44,5	20	26	47,7	890 02
	802	802 02	UCFL 206/99	30	99	85	148	11	44,5	20	26	47,7	890 02
	802	802 12	UCFL 206	30	117	85	148	11	44,5	20	26	47,7	890 02
	802	802 03	UCFL 207/117	35	117	93	148	11	55,6	19,5	26	49,9	890 03
	802	802 13	UCFL 207	35	130	93	162	11	55,6	19,5	26	49,9	890 03
	802	802 04	UCFL 208/117	40	117	93	148	11	60,3	19	26	53,7	890 03
	802	802 14	UCFL 208	40	130	93	162	11	60,3	19	26	53,7	890 03



Standard



Ghiera eccentrica  
Locking collar  
Exzenter-Klemmring



Safety Cap

Inserto standard / Standard insert / Standard-Flanschlager

	Part	Article-Nr.	Series	d	I	A	B	C	D	E	F	G	Article-Nr.
Chrome Steel	822	822 10	UCFL 204	20	90	62	116	11	29	16	20	34	890 04
	822	822 11	UCFL 205	25	99	71	130	11	34	16,8	22,5	36,3	890 01
	822	822 12	UCFL 206	30	117	85	148	11	40,3	20	26	42	890 02
	822	822 13	UCFL 207	35	130	93	162	11	48	19,5	26	43	890 03
	822	822 04	UCFL 208/117	40	117	93	148	11	53	19	26	44	890 03

Inserto standard / Standard insert / Standard-Flanschlager

	Part	Article-Nr.	Series	d	I	A	B	C	D	E	F	G	Article-Nr.
Stainless Steel	822	822 10 SS	UCFL 204	20	90	62	116	11	29	16	20	34	890 04
	822	822 11 SS	UCFL 205	25	99	71	130	11	34	16,8	22,5	36,3	890 01
	822	822 12 SS	UCFL 206	30	117	85	148	11	40,3	20	26	42	890 02
	822	822 13 SS	UCFL 207	35	130	93	162	11	48	19,5	26	43	890 03
	822	822 04 SS	UCFL 208/117	40	117	93	148	11	53	19	26	44	890 03

Inserto con ghiera eccentrica / Insert with locking collar / Flanschlager mit Exzenter-Klemmring

	Part	Article-Nr.	Series	d	I	A	B	C	D	E	F	G	Article-Nr.
Chrome Steel	823	823 10	UCFL 204	20	90	62	116	11	33,3	16	20	39,9	890 04
	823	823 11	UCFL 205	25	99	71	130	11	38,1	16,8	22,5	40,2	890 01
	823	823 12	UCFL 206	30	117	85	148	11	44,5	20	26	47,7	890 02
	823	823 13	UCFL 207	35	130	93	162	11	55,6	19,5	26	49,9	890 03
	823	823 04	UCFL 208/117	40	117	93	148	11	60,3	19	26	53,7	890 03

Solid Housing



# UCFL



## Componenti

- Sede in poliammide rinforzato, con elevata resistenza meccanica e ottima resistenza contro agenti chimici corrosivi quali acqua, oli, benzina e liquidi contenenti alcool. Tutti i nostri cuscinetti possono essere utilizzati ad una temperatura compresa fra 0°C e +80°C.

- I cuscinetti sono realizzati in acciaio al cromo, disponibili anche, su richiesta, nella versione in acciaio inox. Il cuscinetto all'interno della flangia può essere regolato di 2,5°.

- L'ingrassatore viene realizzato in ferro nichelato, o in acciaio inox nella versione con il cuscinetto in acciaio inox.

- Distanziali realizzati in ottone nichelato per rinforzare il foro di fissaggio.

- Rondella in acciaio inox.

- Coperchio di sicurezza in PP.

- Anello di tenuta in gomma NBR.

- O-ring in NBR rubber.

## Components

- Housing in reinforced polyamide, with higher load capacity and good resistance to corrosive chemicals such as water, oils, petrol and alcoholic beverages.

*All our bearings can be used at temperatures between 0°C and +80°C.*

- Ball bearings are made in chrome steel. They are also available, upon request, in stainless steel. Max misalignment between shaft and housing: 2.5°.

- Grease nipple are made in nickel plated steel, but they can also be made in stainless steel on the stainless steel bearing.

- Spacers from nickel plated brass to reinforce fixing holes.

- Washer stainless steel.

- Clip-on safety cap in PP.

- Rotary shaft seal ring in NBR rubber.

- O-ring in NBR rubber.

## Komponenten

- Gehäuse gefertigt aus verstärktem Polyamid. Dies gewährleistet eine gute Widerstandsfähigkeit gegenüber mechanischen Einflüssen und eine gute Korrosionsbeständigkeit gegenüber Wasser, Ölen, Benzin, Flüssigkeiten mit Alkohol und Chemikalien. Alle unsere Gehäuse-Lagereinheiten können in einem Temperaturbereich von 0°C bis +80°C eingesetzt werden.

- Die Lagereinsätze sind aus Chrom-Stahl, auf Anfrage auch in Edelstahl erhältlich. Alle Lager gleichen eine Fluchtungsfehler von bis zu 2,5° selbstständig aus.

- Die Schmiernippel sind aus vernickeltem Stahl (aus Edelstahl wenn die Ausführung mit Edelstahl Einsatz gefragt ist).

- Alle Distanzstücke sind aus vernickeltem Messing und verstärken die Befestigungsbohrungen.

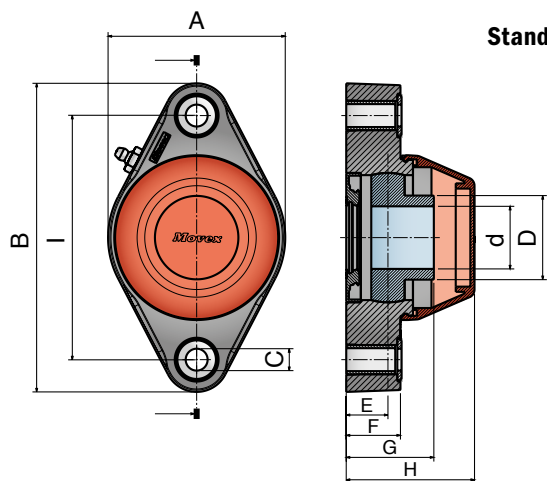
- Alle Unterlegscheiben aus Edelstahl.

- Schutzkappe aus PP.

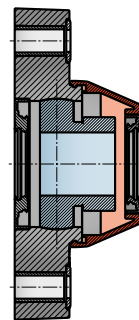
- Dichtringe aus NBR-Gummi.

- O-Ringe aus NBR-Gummi.





Standard

Ghiera eccentrica  
Locking collar  
Exzenter-Klemmring

Inserto standard, con guarnizioni, versione aperta e chiusa / Standard insert, sealed, open and close version / Standard-Flanschlager, abgedichtet, offene und geschlossene Version

	Part	Art-close	Part	Art-open	Series	d	I	A	B	C	D	E	F	G	H
Chrome Steel	803	803 10	804	804 10	UCFL 204	20	90	62	116	11	29	16	20	34	51,5
	803	803 00	804	804 00	UCFL 204	20	90	71	130	11	29	17,5	22,5	33,5	52
	803	803 21	804	804 21	UCFL 205/90	25	90	85	116	11	34	14,5	20	34	55,5
	803	803 01	804	804 01	UCFL 205/90	25	90	71	130	11	34	16,8	22,5	36,3	52
	803	803 11	804	804 11	UCFL 205	25	99	71	130	11	34	16,8	22,5	36,3	52
	803	803 22	804	804 22	UCFL 206/90	30	90	85	116	11	40,3	14,5	20	36,5	55,5
	803	803 32	804	804 32	UCFL 206/99	30	99	85	130	11	40,3	20	26	42	61,5
	803	803 02	804	804 02	UCFL 206/99	30	99	85	148	11	40,3	20	26	42	61,5
	803	803 12	804	804 12	UCFL 206	30	117	85	148	11	40,3	20	26	42	61,5
	803	803 03	804	804 03	UCFL 207/117	35	117	93	148	11	48	19,5	26	43	66,5
	803	803 13	804	804 13	UCFL 207	35	130	93	162	11	48	19,5	26	43	66,5
	803	803 04	804	804 04	UCFL 208/117	40	117	93	148	11	53	19	26	44	66,5
	803	803 14	804	804 14	UCFL 208	40	130	93	162	11	53	19	26	44	66,5

Inserto standard, con guarnizioni, versione aperta e chiusa / Standard insert, sealed, open and close version / Standard-Flanschlager, abgedichtet, offene und geschlossene Version

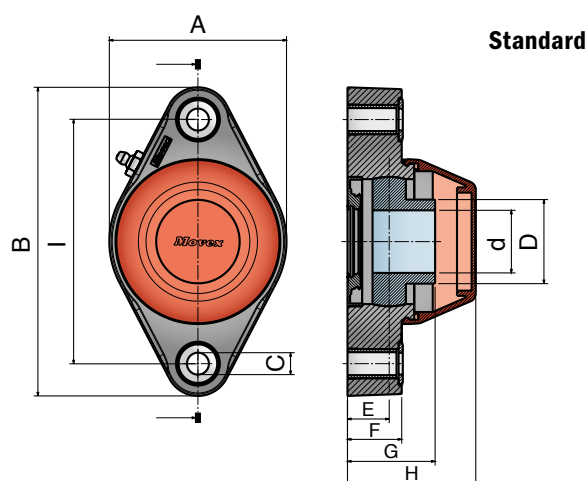
	Part	Art-close	Part	Art-open	Series	d	I	A	B	C	D	E	F	G	H
Stainless Steel	803	803 10 SS	804	804 10 SS	UCFL 204	20	90	62	116	11	29	16	20	34	51,5
	803	803 00 SS	804	804 00 SS	UCFL 204	20	90	71	130	11	29	17,5	22,5	33,5	52
	803	803 21 SS	804	804 21 SS	UCFL 205/90	25	90	85	116	11	34	14,5	20	34	55,5
	803	803 01 SS	804	804 01 SS	UCFL 205/90	25	90	71	130	11	34	16,8	22,5	36,3	52
	803	803 11 SS	804	804 11 SS	UCFL 205	25	99	71	130	11	34	16,8	22,5	36,3	52
	803	803 22 SS	804	804 22 SS	UCFL 206/90	30	90	85	116	11	40,3	14,5	20	36,5	55,5
	803	803 32 SS	804	804 32 SS	UCFL 206/99	30	99	85	130	11	40,3	20	26	42	61,5
	803	803 02 SS	804	804 02 SS	UCFL 206/99	30	99	85	148	11	40,3	20	26	42	61,5
	803	803 12 SS	804	804 12 SS	UCFL 206	30	117	85	148	11	40,3	20	26	42	61,5
	803	803 03 SS	804	804 03 SS	UCFL 207/117	35	117	93	148	11	48	19,5	26	43	66,5
	803	803 13 SS	804	804 13 SS	UCFL 207	35	130	93	162	11	48	19,5	26	43	66,5
	803	803 04 SS	804	804 04 SS	UCFL 208/117	40	117	93	148	11	53	19	26	44	66,5
	803	803 14 SS	804	804 14 SS	UCFL 208	40	130	93	162	11	53	19	26	44	66,5

Inserto "long life", con guarnizioni, versione aperta e chiusa / "Long life" insert, sealed, open and close version / "Long Life"-Flanschlager, abgedichtet, offene und geschlossene Version

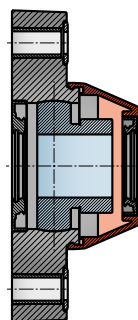
	Part	Art-close	Part	Art-open	Series	d	I	A	B	C	D	E	F	G	H
Chrome Steel "Long life"	803	803 10 L	804	804 10 L	UCFL 204	20	90	62	116	11	29	16	20	34	51,5
	803	803 00 L	804	804 00 L	UCFL 204	20	90	71	130	11	29	17,5	22,5	33,5	52
	803	803 21 L	804	804 21 L	UCFL 205/90	25	90	85	116	11	34	14,5	20	34	55,5
	803	803 01 L	804	804 01 L	UCFL 205/90	25	90	71	130	11	34	16,8	22,5	36,3	52
	803	803 11 L	804	804 11 L	UCFL 205	25	99	71	130	11	34	16,8	22,5	36,3	52
	803	803 22 L	804	804 22 L	UCFL 206/90	30	90	85	116	11	40,3	14,5	20	36,5	55,5
	803	803 32 L	804	804 32 L	UCFL 206/99	30	99	85	130	11	40,3	20	26	42	61,5
	803	803 02 L	804	804 02 L	UCFL 206/99	30	99	85	148	11	40,3	20	26	42	61,5
	803	803 12 L	804	804 12 L	UCFL 206	30	117	85	148	11	40,3	20	26	42	61,5
	803	803 03 L	804	804 03 L	UCFL 207/117	35	117	93	148	11	48	19,5	26	43	66,5
	803	803 13 L	804	804 13 L	UCFL 207	35	130	93	162	11	48	19,5	26	43	66,5
	803	803 04 L	804	804 04 L	UCFL 208/117	40	117	93	148	11	53	19	26	44	66,5
	803	803 14 L	804	804 14 L	UCFL 208	40	130	93	162	11	53	19	26	44	66,5

Inserto con ghiera eccentrica, guarnizioni, versione aperta e chiusa / Insert with locking collar, sealed, open and close version / Flanschlager mit Exzenter-Klemmring, abgedichtet, offene und geschlossene Version

	Part	Art-close	Part	Art-open	Series	d	I	A	B	C	D	E	F	G	H
Chrome Steel	805	805 10	806	806 10	UCFL 204	20	90	62	116	11	33,3	16	20	39,9	51,5
	805	805 00	806	806 00	UCFL 204	20	90	71	130	11	33,3	17,5	22,5	41,4	52
	805	805 21	806	806 21	UCFL 205/90	25	90	85	116	11	38,1	14,5	20	37,9	55,5
	805	805 01	806	806 01	UCFL 205/90	25	90	71	130	11	38,1	16,8	22,5	40,2	52
	805	805 11	806	806 11	UCFL 205	25	99	71	130	11	38,1	16,8	22,5	40,2	52
	805	805 22	806	806 22	UCFL 206/90	30	90	85	116	11	44,5	14,5	20	42,2	55,5
	805	805 32	806	806 32	UCFL 206/99	30	99	85	130	11	44,5	20	26	47,7	61,5
	805	805 02	806	806 02	UCFL 206/99	30	99	85	148	11	44,5	20	26	47,7	61,5
	805	805 12	806	806 12	UCFL 206	30	117	85	148	11	44,5	20	26	47,7	61,5
	805	805 03	806	806 03	UCFL 207/117	35	117	93	148	11	55,6	19,5	26	49,9	66,5
	805	805 13	806	806 13	UCFL 207	35	130	93	162	11	55,6	19,5	26	49,9	66,5
	805	805 04	806	806 04	UCFL 208/117	40	117	93	148	11	60,3	19	26	53,7	66,5
	805	805 14	806	806 14	UCFL 208	40	130	93	162	11	60,3	19	26	53,7	66,5



**Ghiera eccentrica**  
**Locking collar**  
**Exzenter-Klemmring**



Inserto standard, con guarnizioni, versione aperta e chiusa / Standard insert, sealed, open and close version / Standard-Flanschlager, abgedichtet, offene und geschlossene Version

Part	Art-close	Part	Art-open	Series	d	l	A	B	C	D	E	F	G	H
824	824 10	825	825 10	UCFL 204	20	90	62	116	11	29	16	20	34	51,5
824	824 11	825	825 11	UCFL 205	25	99	71	130	11	34	16,8	22,5	36,3	52
824	824 12	825	825 12	UCFL 206	30	117	85	148	11	40,3	20	26	42	61,5
824	824 13	825	825 13	UCFL 207	35	130	93	162	11	48	19,5	26	43	66,5
824	824 04	825	825 04	UCFL 208/117	40	117	93	148	11	53	19	26	44	66,5

Inserto standard, con guarnizioni, versione aperta e chiusa / Standard insert, sealed, open and close version / Standard-Flanschlager, abgedichtet, offene und geschlossene Version

Part	Art-close	Part	Art-open	Series	d	l	A	B	C	D	E	F	G	H
824	824 10 SS	825	825 10 SS	UCFL 204	20	90	62	116	11	29	16	20	34	51,5
824	824 11 SS	825	825 11 SS	UCFL 205	25	99	71	130	11	34	16,8	22,5	36,3	52
824	824 12 SS	825	825 12 SS	UCFL 206	30	117	85	148	11	40,3	20	26	42	61,5
824	824 13 SS	825	825 13 SS	UCFL 207	35	130	93	162	11	48	19,5	26	43	66,5
824	824 04 SS	825	825 04 SS	UCFL 208/117	40	117	93	148	11	53	19	26	44	66,5

Inserto "long life", con guarnizioni, versione aperta e chiusa / "Long life" insert, sealed, open and close version / "Long Life"-Flanschlager, abgedichtet, offene und geschlossene Version

Part	Art-close	Part	Art-open	Series	d	l	A	B	C	D	E	F	G	H
824	824 10 L	825	825 10 L	UCFL 204	20	90	62	116	11	29	16	20	34	51,5
824	824 11 L	825	825 11 L	UCFL 205	25	99	71	130	11	34	16,8	22,5	36,3	52
824	824 12 L	825	825 12 L	UCFL 206	30	117	85	148	11	40,3	20	26	42	61,5
824	824 13 L	825	825 13 L	UCFL 207	35	130	93	162	11	48	19,5	26	43	66,5
824	824 04 L	825	825 04 L	UCFL 208/117	40	117	93	148	11	53	19	26	44	66,5

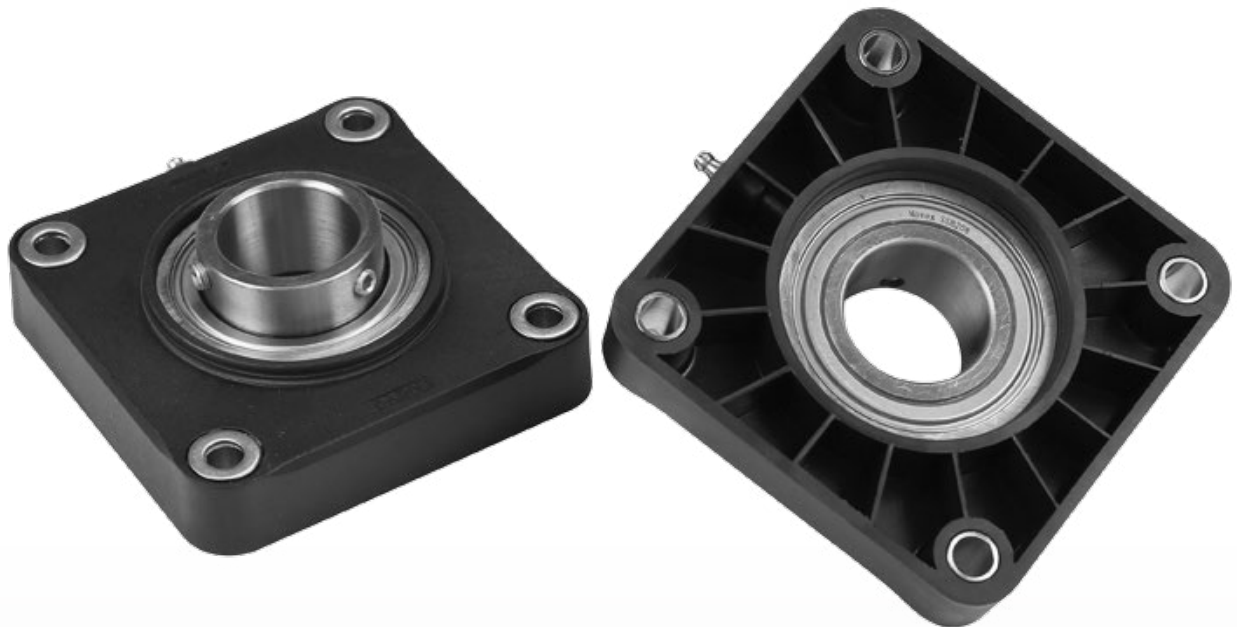
Inserto con ghiera eccentrica, guarnizioni, versione aperta e chiusa / Insert with locking collar, sealed, open and close version / Flanschlager mit Exzenter-Klemmring, abgedichtet, offene und geschlossene Version

Part	Art-close	Part	Art-open	Series	d	l	A	B	C	D	E	F	G	H
826	826 10	827	827 10	UCFL 204	20	90	62	116	11	33,3	16	20	39,9	51,5
826	826 11	827	827 11	UCFL 205	25	99	71	130	11	38,1	16,8	22,5	40,2	52
826	826 12	827	827 12	UCFL 206	30	117	85	148	11	44,5	20	26	47,7	61,5
826	826 13	827	827 13	UCFL 207	35	130	93	162	11	55,6	19,5	26	49,9	66,5
826	826 04	827	827 04	UCFL 208/117	40	117	93	148	11	60,3	19	26	53,7	66,5

**Solid Housing**



## UCF



### Componenti

- Sede in poliammide rinforzato, con elevata resistenza meccanica e ottima resistenza contro agenti chimici corrosivi quali acqua, oli, benzina e liquidi contenenti alcool. Tutti i nostri cuscinetti possono essere utilizzati ad una temperatura compresa fra 0°C e +80°C.
- I cuscinetti sono realizzati in acciaio al cromo, disponibili anche, su richiesta, nella versione in acciaio inox. Il cuscinetto all'interno della flangia può essere regolato di 2,5°.
- L'ingrassatore viene realizzato in ferro nichelato, o in acciaio inox nella versione con il cuscinetto in acciaio inox.
- Distanziali realizzati in ottone nichelato per rinforzare il foro di fissaggio.
- Rondella in acciaio inox.

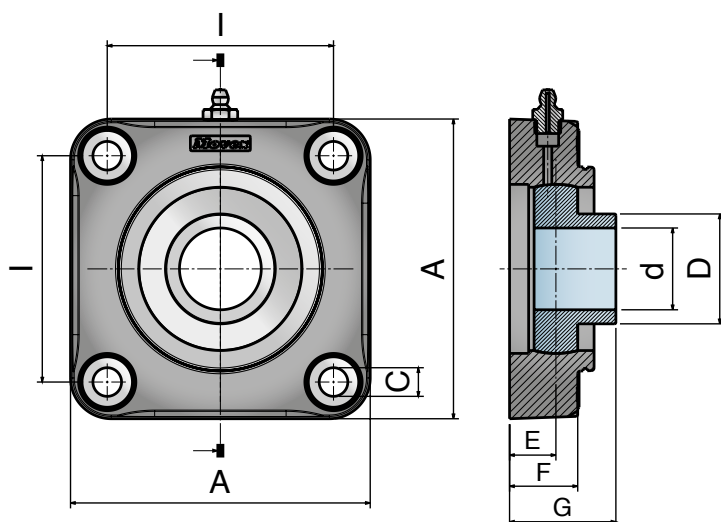
### Components

- *Housing in reinforced polyamide, with higher load capacity and good resistance to corrosive chemicals such as water, oils, petrol and alcoholic beverages. All our bearings can be used at temperatures between 0°C and +80°C.*
- *Ball bearings are made in chrome steel. They are also available, upon request, in stainless steel. Max misalignment between shaft and housing: 2.5°.*
- *Grease nipple are made in nickel plated steel, but they can also be made in stainless steel on the stainless steel bearing.*
- *Spacers from nickel plated brass to reinforce fixing holes.*
- *Washer stainless steel.*

### Komponenten

- *Gehäuse gefertigt aus verstärktem Polyamid. Dies gewährleistet eine gute Widerstandsfähigkeit gegenüber mechanischen Einflüssen und eine gute Korrosionsbeständigkeit gegenüber Wasser, Ölen, Benzin, Flüssigkeiten mit Alkohol und Chemikalien. Alle unsere Gehäuse-Lagereinheiten können in einem Temperaturbereich von 0°C bis +80°C eingesetzt werden.*
- *Die Lagereinsätze sind aus Chrom-Stahl, auf Anfrage auch in Edelstahl erhältlich. Alle Lager gleichen einen Fluchtungsfehler von bis zu 2,5° selbstständig aus.*
- *Die Schmiernippel sind aus vernickeltem Stahl (aus Edelstahl wenn die Ausführung mit Edelstahl Einsatz gefragt ist).*
- *Alle Distanzstücke sind aus vernickeltem Messing und verstärken die Befestigungsbohrungen.*
- *Alle Unterlegscheiben aus Edelstahl.*





Inserto standard / Standard insert / Standard-Flanschlager

Part	Article-Nr.	Series	d	I	A	C	D	E	F	G
<b>807</b>	<b>807 01</b>	UCF 205	25	70	98	11	34	16	22	35,5
<b>807</b>	<b>807 02</b>	UCF 206	30	83	110	11	40,3	17	25	39
<b>807</b>	<b>807 03</b>	UCF 206/83	35	83	110	11	48	20	25	43,5
<b>807</b>	<b>807 13</b>	UCF 207	35	93	118	11	48	20	25	43,5
<b>807</b>	<b>807 04</b>	UCF 208/83	40	83	110	11	53	19,5	25	44,5
<b>807</b>	<b>807 14</b>	UCF 208	40	102	130	11	53	19	25	44



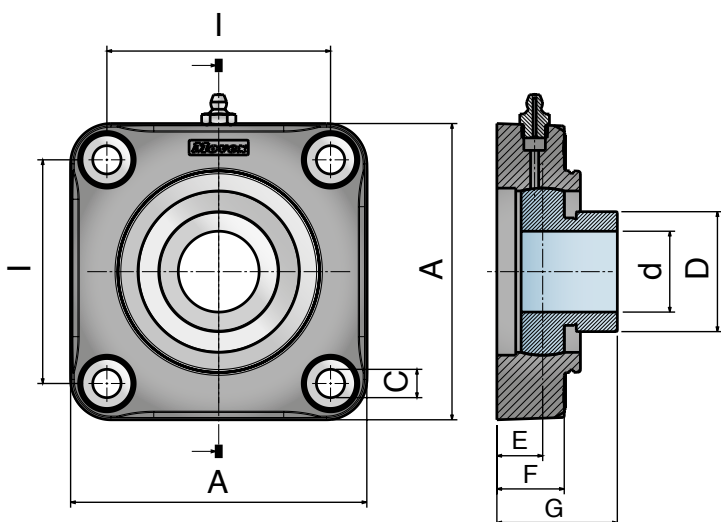
Safety Cap

Article-Nr.
<b>890 01</b>
<b>890 02</b>
<b>890 03</b>
<b>890 03</b>
<b>890 03</b>
<b>890 03</b>

Inserto standard / Standard insert / Standard-Flanschlager

Part	Article-Nr.	Series	d	I	A	C	D	E	F	G
<b>807</b>	<b>807 01 SS</b>	UCF 205	25	70	98	11	34	16	22	35,5
<b>807</b>	<b>807 02 SS</b>	UCF 206	30	83	110	11	40,3	17	25	39
<b>807</b>	<b>807 03 SS</b>	UCF 206/83	35	83	110	11	48	20	25	43,5
<b>807</b>	<b>807 13 SS</b>	UCF 207	35	93	118	11	48	20	25	43,5
<b>807</b>	<b>807 04 SS</b>	UCF 208/83	40	83	110	11	53	19,5	25	44,5
<b>807</b>	<b>807 14 SS</b>	UCF 208	40	102	130	11	53	19	25	44

Article-Nr.
<b>890 01</b>
<b>890 02</b>
<b>890 03</b>
<b>890 03</b>
<b>890 03</b>
<b>890 03</b>



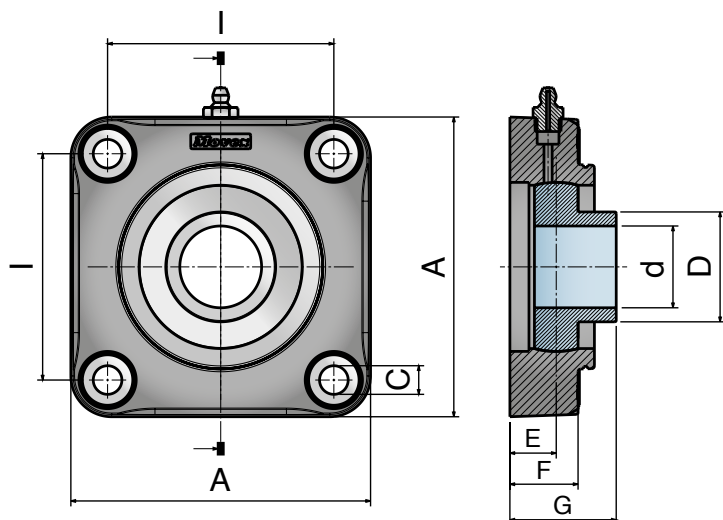
Inserto con ghiera eccentrica / Insert with locking collar / Flanschlager mit Exzenter-Klemmring

Part	Article-Nr.	Series	d	I	A	C	D	E	F	G
<b>808</b>	<b>808 01</b>	UCF 205	25	70	98	11	38,1	16	22	39,4
<b>808</b>	<b>808 02</b>	UCF 206	30	83	110	11	44,5	17	25	44,7
<b>808</b>	<b>808 03</b>	UCF 206/83	35	83	110	11	55,6	20	25	50,4
<b>808</b>	<b>808 13</b>	UCF 207	35	93	118	11	55,6	20	25	50,4
<b>808</b>	<b>808 04</b>	UCF 208/83	40	83	110	11	60,3	19,5	25	54,2
<b>808</b>	<b>808 14</b>	UCF 208	40	102	130	11	60,3	19	25	53,7



Safety Cap

Article-Nr.
<b>890 01</b>
<b>890 02</b>
<b>890 03</b>
<b>890 03</b>
<b>890 03</b>
<b>890 03</b>



## Solid Housing



## Safety Cap

### Inserto standard / Standard insert / Standard-Flanschlager

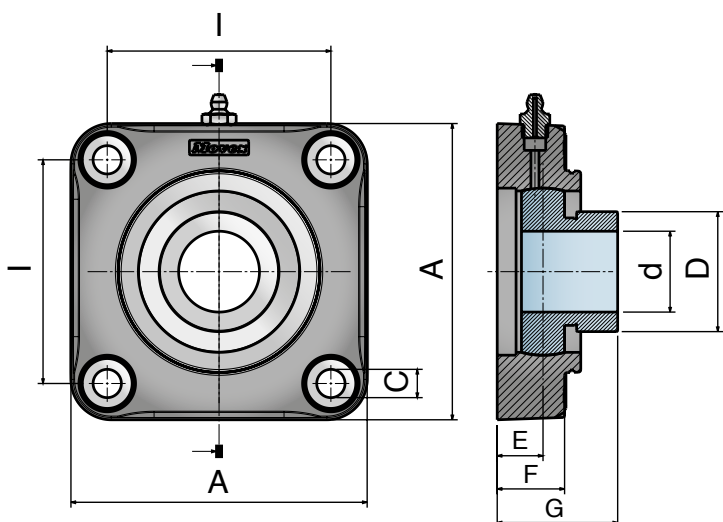
Part	Article-Nr.	Series	d	I	A	C	D	E	F	G
828	828 01	UCF 205	25	70	98	11	34	16	22	35,5
828	828 02	UCF 206	30	83	110	11	40,3	17	25	39
828	828 13	UCF 207	35	93	118	11	48	20	25	43,5
828	828 04	UCF 208/83	40	83	110	11	53	19,5	25	44,5

Article-Nr.
890 01
890 02
890 03
890 03

### Inserto standard / Standard insert / Standard-Flanschlager

Part	Article-Nr.	Series	d	I	A	C	D	E	F	G
828	828 01 SS	UCF 205	25	70	98	11	34	16	22	35,5
828	828 02 SS	UCF 206	30	83	110	11	40,3	17	25	39
828	828 13 SS	UCF 207	35	93	118	11	48	20	25	43,5
828	828 04 SS	UCF 208/83	40	83	110	11	53	19,5	25	44,5

Article-Nr.
890 01
890 02
890 03
890 03



## Safety Cap

### Inserto con ghiera eccentrica / Insert with locking collar / Flanschlager mit Exzenter-Klemmring

Part	Article-Nr.	Series	d	I	A	C	D	E	F	G
829	829 01	UCF 205	25	70	98	11	38,1	16	22	39,4
829	829 02	UCF 206	30	83	110	11	44,5	17	25	44,7
829	829 13	UCF 207	35	93	118	11	55,6	20	25	50,4
829	829 04	UCF 208/83	40	83	110	11	60,3	19,5	25	54,2

Article-Nr.
890 01
890 02
890 03
890 03

# UCF



## Componenti

- Sede in poliammide rinforzato, con elevata resistenza meccanica e ottima resistenza contro agenti chimici corrosivi quali acqua, oli, benzina e liquidi contenenti alcool. Tutti i nostri cuscinetti possono essere utilizzati ad una temperatura compresa fra 0°C e +80°C.

- I cuscinetti sono realizzati in acciaio al cromo, disponibili anche, su richiesta, nella versione in acciaio inox. Il cuscinetto all'interno della flangia può essere regolato di 2,5°.

- L'ingrassatore viene realizzato in ferro nichelato, o in acciaio inox nella versione con il cuscinetto in acciaio inox.

- Distanziali realizzati in ottone nichelato per rinforzare il foro di fissaggio.

- Rondella in acciaio inox.

- Coperchio di sicurezza in PP.

- Anello di tenuta in gomma NBR.

- O-ring in NBR rubber.

## Components

- Housing in reinforced polyamide, with higher load capacity and good resistance to corrosive chemicals such as water, oils, petrol and alcoholic beverages.

*All our bearings can be used at temperatures between 0°C and +80°C.*

- Ball bearings are made in chrome steel. They are also available, upon request, in stainless steel. Max misalignment between shaft and housing: 2.5°.

- Grease nipple are made in nickel plated steel, but they can also be made in stainless steel on the stainless steel bearing.

- Spacers from nickel plated brass to reinforce fixing holes.

- Washer stainless steel.

- Clip-on safety cap in PP.

- Rotary shaft seal ring in NBR rubber.

- O-ring in NBR rubber.

## Komponenten

- Gehäuse gefertigt aus verstärktem Polyamid. Dies gewährleistet eine gute Widerstandsfähigkeit gegenüber mechanischen Einflüssen und eine gute Korrosionsbeständigkeit gegenüber Wasser, Ölen, Benzin, Flüssigkeiten mit Alkohol und Chemikalien. Alle unsere Gehäuse-Lagereinheiten können in einem Temperaturbereich von 0°C bis +80°C eingesetzt werden.

- Die Lagereinsätze sind aus Chrom-Stahl, auf Anfrage auch in Edelstahl erhältlich. Alle Lager gleichen eine Fluchtungsfehler von bis zu 2,5° selbstständig aus.

- Die Schmiernippel sind aus vernickeltem Stahl (aus Edelstahl wenn die Ausführung mit Edelstahl Einsatz gefragt ist).

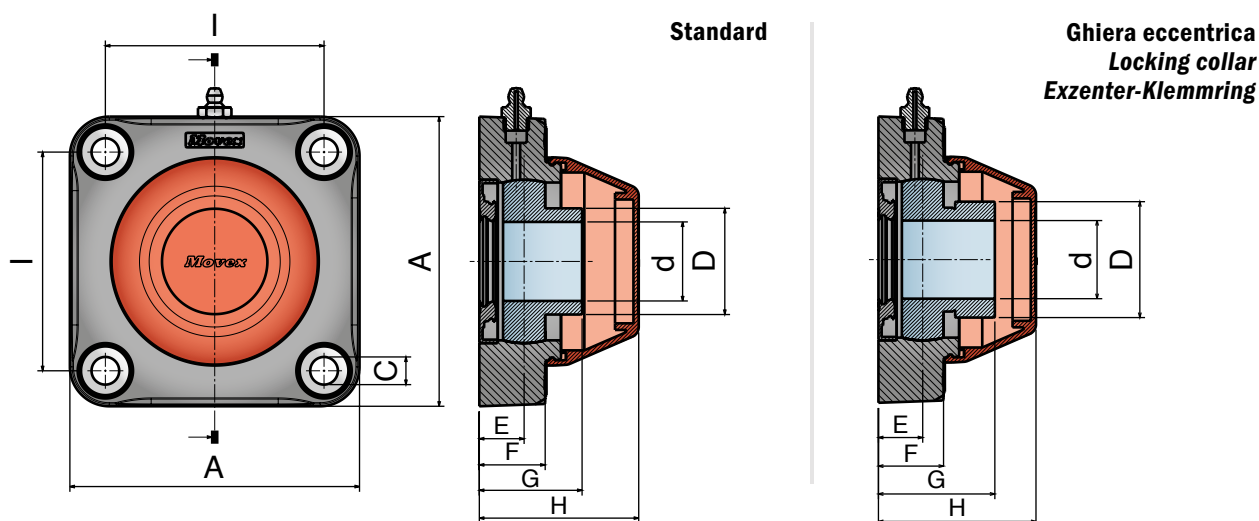
- Alle Distanzstücke sind aus vernickeltem Messing und verstärkten die Befestigungsbohrungen.

- Alle Unterlegscheiben aus Edelstahl.

- Schutzkappe aus PP.

- Dichtringe aus NBR-Gummi.

- O-Ringe aus NBR-Gummi.



Inserto standard, con guarnizioni, versione aperta e chiusa

Standard insert, sealed, open and close version/Standard-Flanschlager, abgedichtet, offene und geschlossene Version

	Part	Art-close	Part	Art-open	Series	d	I	A	C	D	E	F	G	H
Chrome Steel	809	809 01	810	810 01	UCF 205	25	70	98	11	34	16	22	35,5	51,5
	809	809 02	810	810 02	UCF 206	30	83	110	11	40,3	17	25	39	60,5
	809	809 03	810	810 03	UCF 207/83	35	83	110	11	48	20	25	43,5	65,5
	809	809 13	810	810 13	UCF 207	35	92	118	11	48	20	25	43,5	65,5
	809	809 04	810	810 04	UCF 208/83	40	83	110	11	53	19,5	25	44,5	65,5
	809	809 14	810	810 14	UCF 208	40	102	130	11	53	19	25	44	65,5

Inserto standard, con guarnizioni, versione aperta e chiusa

Standard insert, sealed, open and close version/Standard-Flanschlager, abgedichtet, offene und geschlossene Version

	Part	Art-close	Part	Art-open	Series	d	I	A	C	D	E	F	G	H
Stainless Steel	809	809 01 SS	810	810 01 SS	UCF 205	25	70	98	11	34	16	22	35,5	51,5
	809	809 02 SS	810	810 02 SS	UCF 206	30	83	110	11	40,3	17	25	39	60,5
	809	809 03 SS	810	810 03 SS	UCF 207/83	35	83	110	11	48	20	25	43,5	65,5
	809	809 13 SS	810	810 13 SS	UCF 207	35	92	118	11	48	20	25	43,5	65,5
	809	809 04 SS	810	810 04 SS	UCF 208/83	40	83	110	11	53	19,5	25	44,5	65,5
	809	809 14 SS	810	810 14 SS	UCF 208	40	102	130	11	53	19	25	44	65,5

Inserto "Long life", con guarnizioni, versione aperta e chiusa

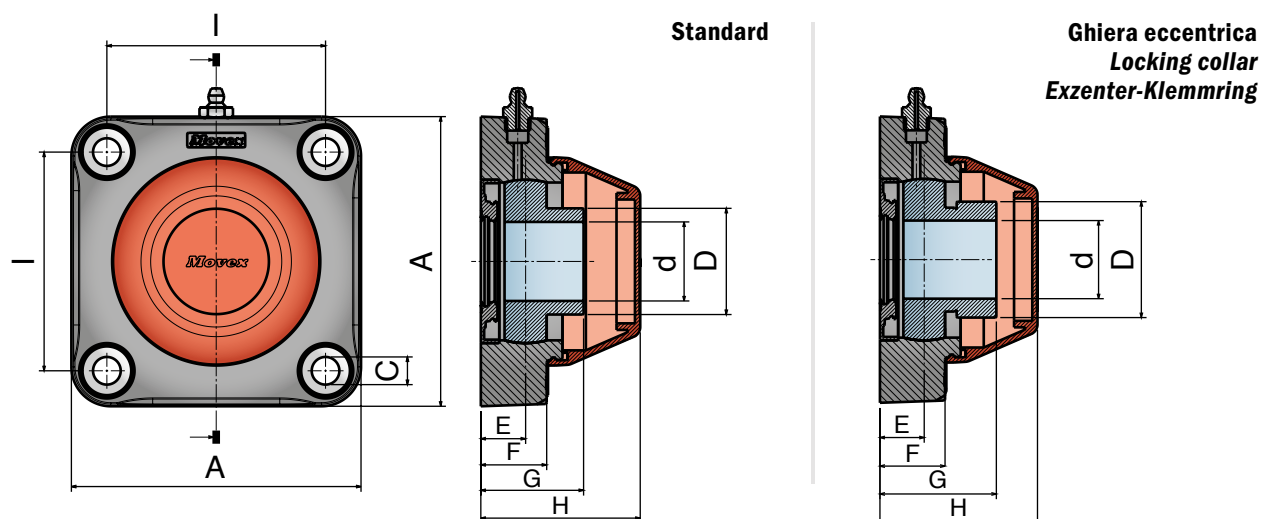
"Long life" insert, sealed, open and close version/"Long life"-Flanschlager, abgedichtet, offene und geschlossene Version

	Part	Art-close	Part	Art-open	Series	d	I	A	C	D	E	F	G	H
"Long life"	809	809 01 L	810	810 01 L	UCF 205	25	70	98	11	34	16	22	35,5	51,5
	809	809 02 L	810	810 02 L	UCF 206	30	83	110	11	40,3	17	25	39	60,5
	809	809 03 L	810	810 03 L	UCF 207/83	35	83	110	11	48	20	25	43,5	65,5
	809	809 13 L	810	810 13 L	UCF 207	35	92	118	11	48	20	25	43,5	65,5
	809	809 04 L	810	810 04 L	UCF 208/83	40	83	110	11	53	19,5	25	44,5	65,5
	809	809 14 L	810	810 14 L	UCF 208	40	102	130	11	53	19	25	44	65,5

Inserto con ghiera eccentrica, guarnizioni, versione aperta e chiusa

Insert with locking collar, sealed, open and close version/Flanschlager mit Exzenter-Klemmring, abgedichtet, offene und geschlossene Version

	Part	Art-close	Part	Art-open	Series	d	I	A	C	D	E	F	G	H
Chrome Steel	811	811 01	812	812 01	UCF 205	25	70	98	11	38,1	16	22	39,4	51,5
	811	811 02	812	812 02	UCF 206	30	83	110	11	44,5	17	25	44,7	60,5
	811	811 03	812	812 03	UCF 207/83	35	83	110	11	55,6	20	25	50,4	65,5
	811	811 13	812	812 13	UCF 207	35	92	118	11	55,6	20	25	50,4	65,5
	811	811 04	812	812 04	UCF 208/83	40	83	110	11	60,3	19,5	25	54,2	65,5
	811	811 14	812	812 14	UCF 208	40	102	130	11	60,3	19	25	53,7	65,5



Inserto standard, con guarnizioni, versione aperta e chiusa

Standard insert, sealed, open and close version/Standard-Flanschlager, abgedichtet, offene und geschlossene Version

Chrome Steel	Part	Art-close	Part	Art-open	Series	d	I	A	C	D	E	F	G	H
	830	830 01	831	831 01	UCF 205	25	70	98	11	34	16	22	35,5	51,5
	830	830 02	831	831 02	UCF 206	30	83	110	11	40,3	17	25	39	60,5
	830	830 13	831	831 13	UCF 207	35	92	118	11	48	20	25	43,5	65,5
	830	830 04	831	831 04	UCF 208/83	40	83	110	11	53	19,5	25	44,5	65,5

Inserto standard, con guarnizioni, versione aperta e chiusa

Standard insert, sealed, open and close version/Standard-Flanschlager, abgedichtet, offene und geschlossene Version

Stainless Steel	Part	Art-close	Part	Art-open	Series	d	I	A	C	D	E	F	G	H
	830	830 01 SS	831	831 01 SS	UCF 205	25	70	98	11	34	16	22	35,5	51,5
	830	830 02 SS	831	831 02 SS	UCF 206	30	83	110	11	40,3	17	25	39	60,5
	830	830 13 SS	831	831 13 SS	UCF 207	35	92	118	11	48	20	25	43,5	65,5
	830	830 04 SS	831	831 04 SS	UCF 208/83	40	83	110	11	53	19,5	25	44,5	65,5

Inserto "Long life", con guarnizioni, versione aperta e chiusa

"Long life" insert, sealed, open and close version/"Long life"-Flanschlager, abgedichtet, offene und geschlossene Version

"Long life"	Part	Art-close	Part	Art-open	Series	d	I	A	C	D	E	F	G	H
	830	830 01 L	831	831 01 L	UCF 205	25	70	98	11	34	16	22	35,5	51,5
	830	830 02 L	831	831 02 L	UCF 206	30	83	110	11	40,3	17	25	39	60,5
	830	830 13 L	831	831 13 L	UCF 207	35	92	118	11	48	20	25	43,5	65,5
	830	830 04 L	831	831 04 L	UCF 208/83	40	83	110	11	53	19,5	25	44,5	65,5

Inserto standard, con guarnizioni, versione aperta e chiusa

Standard insert, sealed, open and close version/Standard-Flanschlager, abgedichtet, offene und geschlossene Version

Chrome Steel	Part	Art-close	Part	Art-open	Series	d	I	A	C	D	E	F	G	H
	832	832 01	833	833 01	UCF 205	25	70	98	11	38,1	16	22	39,4	51,5
	832	832 02	833	833 02	UCF 206	30	83	110	11	44,5	17	25	44,7	60,5
	832	832 13	833	833 13	UCF 207	35	92	118	11	55,6	20	25	50,4	65,5
	832	832 04	833	833 04	UCF 208/83	40	83	110	11	60,3	19,5	25	54,2	65,5

### Solid Housing





## UCFA

Solid Housing



### Componenti

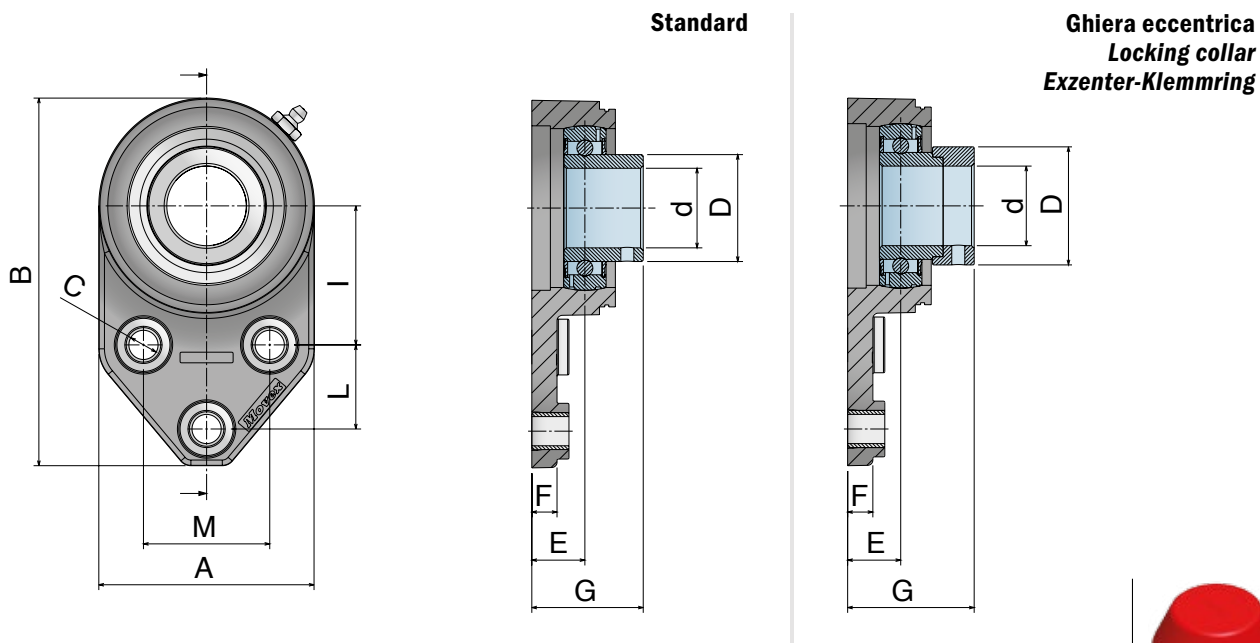
- Sede in poliammide rinforzato, con elevata resistenza meccanica e ottima resistenza contro agenti chimici corrosivi quali acqua, oli, benzina e liquidi contenenti alcool. Tutti i nostri cuscinetti possono essere utilizzati ad una temperatura compresa fra 0°C e +80°C.
- I cuscinetti sono realizzati in acciaio al cromo, disponibili anche, su richiesta, nella versione in acciaio inox. Il cuscinetto all'interno della flangia può essere regolato di 2,5°.
- L'ingrassatore viene realizzato in ferro nichelato, o in acciaio inox nella versione con il cuscinetto in acciaio inox.
- Distanziali realizzati in ottone nichelato per rinforzare il foro di fissaggio.
- Rondella in acciaio inox.

### Components

- Housing in reinforced polyamide, with higher load capacity and good resistance to corrosive chemicals such as water, oils, petrol and alcoholic beverages. All our bearings can be used at temperatures between 0°C and +80°C.
- Ball bearings are made in chrome steel. They are also available, upon request, in stainless steel. Max misalignment between shaft and housing: 2.5°.
- Grease nipple are made in nickel plated steel, but they can also be made in stainless steel on the stainless steel bearing.
- Spacers from nickel plated brass to reinforce fixing holes.
- Washer stainless steel.

### Komponenten

- Gehäuse gefertigt aus verstärktem Polyamid. Dies gewährleistet eine gute Widerstandsfähigkeit gegenüber mechanischen Einflüssen und eine gute Korrosionsbeständigkeit gegenüber Wasser, Ölen, Benzin, Flüssigkeiten mit Alkohol und Chemikalien. Alle unsere Gehäuse-Lagereinheiten können in einem Temperaturbereich von 0°C bis +80°C eingesetzt werden.
- Die Lagereinsätze sind aus Chrom-Stahl, auf Anfrage auch in Edelstahl erhältlich. Alle Lager gleichen einen Fluchtungsfehler von bis zu 2,5° selbstständig aus.
- Die Schmiernippel sind aus vernickeltem Stahl (aus Edelstahl wenn die Ausführung mit Edelstahl Einsatz gefragt ist).
- Alle Distanzstücke sind aus vernickeltem Messing und verstärken die Befestigungsbohrungen.
- Alle Unterlegscheiben aus Edelstahl.



**Inserto standard / Standard insert / Standard-Flanschlager**

	Part	Article-Nr.	Series	d	l	A	C	D	L	M	B	E	F	G	Article-Nr.
Chrome Steel	834	834 00	UCFA 204	20	46	68,8	11	29	28,6	41,3	124,2	16,4	14	34,4	890 01
	834	834 01	UCFA 205	25	46	68,8	11	34	28,6	41,3	124,2	17,8	14	37,3	890 01
	834	834 02	UCFA 206	30	52,4	81,3	11	40,3	31,7	47,6	138,6	20	14	42	890 02

**Inserto standard / Standard insert / Standard-Flanschlager**

	Part	Article-Nr.	Series	d	l	A	C	D	L	M	B	E	F	G	Article-Nr.
Stainless Steel	834	834 00 SS	UCFA 204	20	46	68,8	11	29	28,6	41,3	124,2	16,4	14	34,4	890 01
	834	834 01 SS	UCFA 205	25	46	68,8	11	34	28,6	41,3	124,2	17,8	14	37,3	890 01
	834	834 02 SS	UCFA 206	30	52,4	81,3	11	40,3	31,7	47,6	138,6	20	14	42	890 02

**Inserto con ghiera eccentrica / Insert with locking collar / Flanschlager mit Exzenter-Klemmring**

	Part	Article-Nr.	Series	d	l	A	C	D	L	M	B	E	F	G	Article-Nr.
Chrome Steel	835	835 00	UCFA 204	20	46	68,8	11	33,3	28,6	41,3	124,2	16,4	14	40,3	890 01
	835	835 01	UCFA 205	25	46	68,8	11	38,1	28,6	41,3	124,2	17,8	14	41,2	890 01
	835	835 02	UCFA 206	30	52,4	81,3	11	44,5	31,7	47,6	138,6	20	14	47,7	890 02

## UCFA

Solid Housing



### Componenti

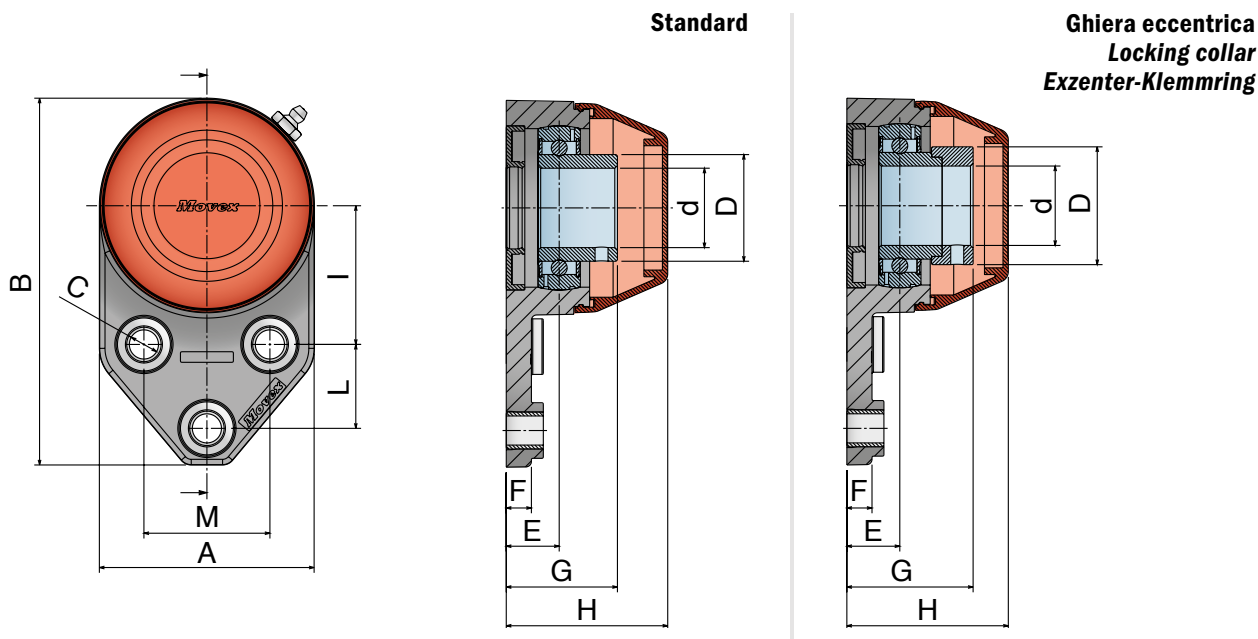
- Sede in poliammide rinforzato, con elevata resistenza meccanica e ottima resistenza contro agenti chimici corrosivi quali acqua, oli, benzina e liquidi contenenti alcool. Tutti i nostri cuscinetti possono essere utilizzati ad una temperatura compresa fra 0°C e +80°C.
- I cuscinetti sono realizzati in acciaio al cromo, disponibili anche, su richiesta, nella versione in acciaio inox. Il cuscinetto all'interno della flangia può essere regolato di 2,5°.
- L'ingrassatore viene realizzato in ferro nichelato, o in acciaio inox nella versione con il cuscinetto in acciaio inox.
- Distanziali realizzati in ottone nichelato per rinforzare il foro di fissaggio.
- Rondella in acciaio inox.
- Coperchio di sicurezza in PP.
- Anello di tenuta in gomma NBR.
- O-ring in NBR rubber.

### Components

- Housing in reinforced polyamide, with higher load capacity and good resistance to corrosive chemicals such as water, oils, petrol and alcoholic beverages. All our bearings can be used at temperatures between 0°C and +80°C.
- Ball bearings are made in chrome steel. They are also available, upon request, in stainless steel. Max misalignment between shaft and housing: 2.5°.
- Grease nipple are made in nickel plated steel, but they can also be made in stainless steel on the stainless steel bearing.
- Spacers from nickel plated brass to reinforce fixing holes.
- Washer stainless steel.
- Clip-on safety cap in PP.
- Rotary shaft seal ring in NBR rubber.
- O-ring in NBR rubber.

### Komponenten

- Gehäuse gefertigt aus verstärktem Polyamid. Dies gewährleistet eine gute Widerstandsfähigkeit gegenüber mechanischen Einflüssen und eine gute Korrosionsbeständigkeit gegenüber Wasser, Ölen, Benzin, Flüssigkeiten mit Alkohol und Chemikalien. Alle unsere Gehäuse-Lagereinheiten können in einem Temperaturbereich von 0°C bis +80°C eingesetzt werden.
- Die Lagereinsätze sind aus Chrom-Stahl, auf Anfrage auch in Edelstahl erhältlich. Alle Lager gleichen eine Fluchtungsfehler von bis zu 2,5° selbstständig aus.
- Die Schmiernippel sind aus vernickeltem Stahl (aus Edelstahl wenn die Ausführung mit Edelstahl Einsatz gefragt ist).
- Alle Distanzstücke sind aus vernickeltem Messing und verstärkten die Befestigungsbohrungen.
- Alle Unterlegscheiben aus Edelstahl.
- Schutzkappe aus PP
- Dichtringe aus NBR-Gummi
- O-Ringe aus NBR-Gummi



Inserto standard, con guarnizioni, versione aperta e chiusa

Standard insert, sealed, open and close version/Standard-Flanschlager, abgedichtet, offene und geschlossene Version

Chrome Steel	Part	Art-close	Part	Art-open	Series	d	I	A	C	D	L	M	B	E	F	G	H
	836	836 00	837	837 00	UCF 204	20	46	68,8	11	29	28,6	41,3	124,2	16,4	14	34,4	51,8
	836	836 01	837	837 01	UCF 205	25	46	68,8	11	34	28,6	41,3	124,2	17,8	14	37,3	51,8
	836	836 02	837	837 02	UCF 206	30	52,4	81,3	11	40,3	31,7	47,6	138,6	20	14	42	61

Inserto standard, con guarnizioni, versione aperta e chiusa

Standard insert, sealed, open and close version/Standard-Flanschlager, abgedichtet, offene und geschlossene Version

Stainless Steel	Part	Art-close	Part	Art-open	Series	d	I	A	C	D	L	M	B	E	F	G	H
	836	836 00 SS	837	837 00 SS	UCF 204	20	46	68,8	11	29	28,6	41,3	124,2	16,4	14	34,4	51,8
	836	836 01 SS	837	837 01 SS	UCF 205	25	46	68,8	11	34	28,6	41,3	124,2	17,8	14	37,3	51,8
	836	836 02 SS	837	837 02 SS	UCF 206	30	52,4	81,3	11	40,3	31,7	47,6	138,6	20	14	42	61

Inserto "Long life", con guarnizioni, versione aperta e chiusa

"Long life" insert, sealed, open and close version/"Long life"-Flanschlager, abgedichtet, offene und geschlossene Version

"Long life"	Part	Art-close	Part	Art-open	Series	d	I	A	C	D	L	M	B	E	F	G	H
	836	836 00 L	837	837 00 L	UCF 204	20	46	68,8	11	29	28,6	41,3	124,2	16,4	14	34,4	51,8
	836	836 01 L	837	837 01 L	UCF 205	25	46	68,8	11	34	28,6	41,3	124,2	17,8	14	37,3	51,8
	836	836 02 L	837	837 02 L	UCF 206	30	52,4	81,3	11	40,3	31,7	47,6	138,6	20	14	42	61

Inserto con ghiera eccentrica, guarnizioni, versione aperta e chiusa

Insert with locking collar, sealed, open and close version/Flanschlager mit Exzenter-Klemmring, abgedichtet, offene und geschlossene Version

Chrome Steel	Part	Art-close	Part	Art-open	Series	d	I	A	C	D	L	M	B	E	F	G	H
	838	838 00	839	839 00	UCF 204	20	46	68,8	11	33,3	28,6	41,3	124,2	16,4	14	40,3	51,8
	838	838 01	839	839 01	UCF 205	25	46	68,8	11	38,1	28,6	41,3	124,2	17,8	14	41,2	51,8
	838	838 02	839	839 02	UCF 206	30	52,4	81,3	11	44,5	31,7	47,6	138,6	20	14	47,7	61

## UCFL-H/UCF-H

Cover in Stainless steel



### Componenti

- Sede in poliammide rinforzato, con elevata resistenza meccanica e ottima resistenza contro agenti chimici corrosivi quali acqua, oli, benzina e liquidi contenenti alcool. Tutti i nostri cuscinetti possono essere utilizzati ad una temperatura compresa fra 0°C e +80°C.
- I cuscinetti sono realizzati in acciaio al cromo, disponibili anche, su richiesta, nella versione in acciaio inox. Il cuscinetto all'interno della flangia può essere regolato di 2,5°.
- L'ingrassatore viene realizzato in ferro nichelato, o in acciaio inox nella versione con il cuscinetto in acciaio inox.
- Distanziali realizzati in ottone nichelato per rinforzare il foro di fissaggio.
- Rondella in acciaio inox.
- Coperchio di sicurezza in PP.
- **"Cover"** in acciaio inox.

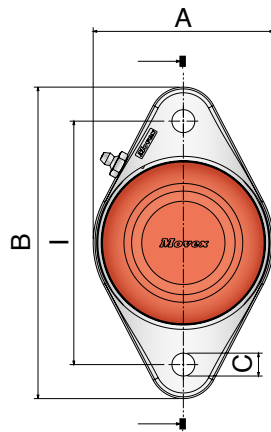
### Components

- *Housing in reinforced polyamide, with higher load capacity and good resistance to corrosive chemicals such as water, oils, petrol and alcoholic beverages. All our bearings can be used at temperatures between 0°C and +80°C.*
- *Ball bearings are made in chrome steel. They are also available, upon request, in stainless steel. Max misalignment between shaft and housing: 2.5°.*
- *Grease nipple are made in nickel plated steel, but they can also be made in stainless steel on the stainless steel bearing.*
- *Spacers from nickel plated brass to reinforce fixing holes.*
- *Washer stainless steel.*
- **"Cover"** in stainless steel

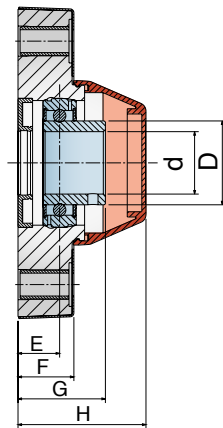
### Komponenten

- *Gehäuse gefertigt aus verstärktem Polyamid. Dies gewährleistet eine gute Widerstandsfähigkeit gegenüber mechanischen Einflüssen und eine gute Korrosionsbeständigkeit gegenüber Wasser, Ölen, Benzin, Flüssigkeiten mit Alkohol und Chemikalien. Alle unsere Gehäuse-Lagereinheiten können in einem Temperaturbereich von 0°C bis +80°C eingesetzt werden.*
- *Die Lagereinsätze sind aus Chrom-Stahl, auf Anfrage auch in Edelstahl erhältlich. Alle Lager gleichen eine Fluchtungsfehler von bis zu 2,5° selbstständig aus.*
- *Die Schmiernippel sind aus vernickeltem Stahl (aus Edelstahl wenn die Ausführung mit Edelstahl Einsatz gefragt ist).*
- *Alle Distanzstücke sind aus vernickeltem Messing und verstärkten die Befestigungsbohrungen.*
- *Alle Unterlegscheiben aus Edelstahl.*
- *Gehäuseabdeckung aus Edelstahl.*

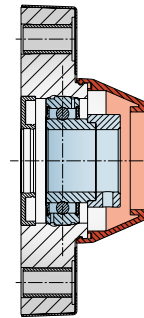




Standard



Ghiera eccentrica  
Locking collar  
Exzenter-Klemmring



**Solid Housing**

Inserto standard, con guarnizioni, versione aperta e chiusa / Standard insert, sealed, open and close version / Standard-Flanschlager, abgedichtet, offene und geschlossene Version

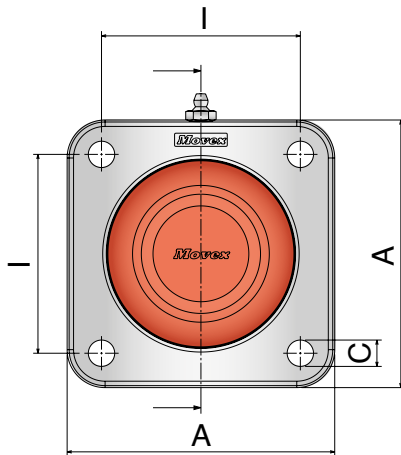
Chrome Steel	Part	Art-close	Part	Art-open	Series	d	I	A	B	C	D	E	F	G	H
	824	824 12 H	825	825 12 H	UCFL-H 206	30	117	86,7	149,7	11	40,3	20	26,85	42	61,5
	824	824 04 H	825	825 04 H	UCFL-H 208/117	40	117	94,7	149,7	11	53	19	26,85	44	67

Inserto "long life", con guarnizioni, versione aperta e chiusa / "Long life" insert, sealed, open and close version / "Long Life"-Flanschlager, abgedichtet, offene und geschlossene Version

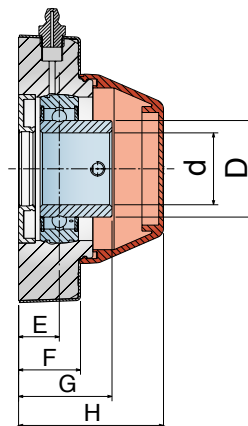
"Long life"	Part	Art-close	Part	Art-open	Series	d	I	A	B	C	D	E	F	G	H
	824	824 12 LH	825	825 12 LH	UCFL-H 206	30	117	86,7	149,7	11	40,3	20	26,85	42	61,5
	824	824 04 LH	825	825 04 LH	UCFL-H 208/117	40	117	94,7	149,7	11	53	19	26,85	44	67

Inserto con ghiera eccentrica, guarnizioni, versione aperta e chiusa / Insert with locking collar, sealed, open and close version / Flanschlager mit Exzenter-Klemmring, abgedichtet, offene und geschlossene Version

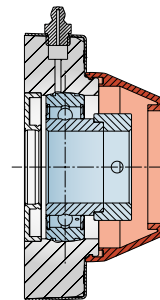
Chrome Steel	Part	Art-close	Part	Art-open	Series	d	I	A	B	C	D	E	F	G	H
	826	826 12 H	827	827 12 H	UCFL-H 206	30	117	86,7	149,7	11	44,5	20	26,85	47,7	61,5
	826	826 04 H	827	827 04 H	UCFL-H 208/117	40	117	94,7	149,7	11	60,3	19	26,85	54	67



Standard



Ghiera eccentrica  
Locking collar  
Exzenter-Klemmring



**Solid Housing**

Inserto standard, con guarnizioni, versione aperta e chiusa / Standard insert, sealed, open and close version / Standard-Flanschlager, abgedichtet, offene und geschlossene Version

Chrome Steel	Part	Art-close	Part	Art-open	Series	d	I	A	C	D	E	F	G	H
	830	830 02 H	831	831 02 H	UCFL-H 206	30	83	111,7	11	40,3	17	25	39	60,5
	830	830 04 H	831	831 04 H	UCFL-H 208/83	40	83	111,7	11	53	19,5	25	44,5	65,5

Inserto "long life", con guarnizioni, versione aperta e chiusa / "Long life" insert, sealed, open and close version / "Long Life"-Flanschlager, abgedichtet, offene und geschlossene Version

"Long life"	Part	Art-close	Part	Art-open	Series	d	I	A	C	D	E	F	G	H
	830	830 02 LH	831	831 02 LH	UCFL-H 206	30	83	111,7	11	40,3	17	25	39	60,5
	830	830 04 LH	831	831 04 LH	UCFL-H 208/83	40	83	111,7	11	53	19,5	25	44,5	65,5

Inserto con ghiera eccentrica, guarnizioni, versione aperta e chiusa / Insert with locking collar, sealed, open and close version / Flanschlager mit Exzenter-Klemmring, abgedichtet, offene und geschlossene Version

Chrome Steel	Part	Art-close	Part	Art-open	Series	d	I	A	C	D	E	F	G	H
	832	832 02 H	833	833 02 H	UCFL-H 206	30	83	111,7	11	44,5	17	25	47,7	60,5
	832	832 04 H	833	833 04 H	UCFL-H 208/83	40	83	111,7	11	60,3	19,5	25	54,2	65,5

## CL/CS

External housing in Stainless steel

**Componenti**

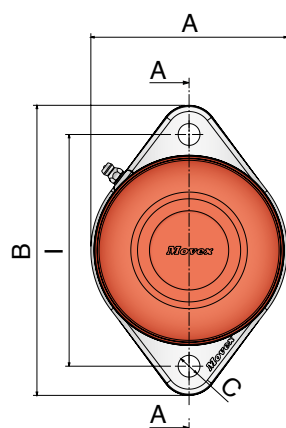
- Sede in poliammide rinforzato, con elevata resistenza meccanica e ottima resistenza contro agenti chimici corrosivi quali acqua, oli, benzina e liquidi contenenti alcool. Tutti i nostri cuscinetti possono essere utilizzati ad una temperatura compresa fra 0°C e +80°C.
- I cuscinetti sono realizzati in acciaio al cromo, disponibili anche, su richiesta, nella versione in acciaio inox. Il cuscinetto all'interno della flangia può essere regolato di 2,5°.
- L'ingrassatore viene realizzato in ferro nichelato, o in acciaio inox nella versione con il cuscinetto in acciaio inox.
- Distanziali realizzati in ottone nichelato per rinforzare il foro di fissaggio.
- Rondella in acciaio inox.
- Coperchio di sicurezza in PP.
- **"Cover"** in acciaio inox.

**Components**

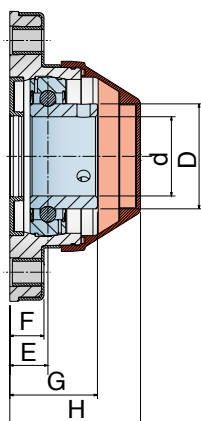
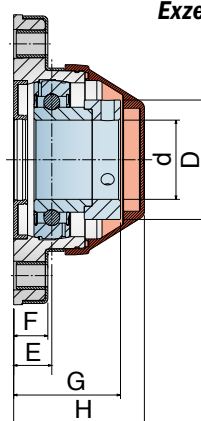
- *Housing in reinforced polyamide, with higher load capacity and good resistance to corrosive chemicals such as water, oils, petrol and alcoholic beverages. All our bearings can be used at temperatures between 0°C and +80°C.*
- *Ball bearings are made in chrome steel. They are also available, upon request, in stainless steel. Max misalignment between shaft and housing: 2.5°.*
- *Grease nipple are made in nickel plated steel, but they can also be made in stainless steel on the stainless steel bearing.*
- *Spacers from nickel plated brass to reinforce fixing holes.*
- *Washer stainless steel.*
- **"Cover"** in stainless steel

**Komponenten**

- Gehäuse gefertigt aus verstärktem Polyamid. Dies gewährleistet eine gute Widerstandsfähigkeit gegenüber mechanischen Einflüssen und eine gute Korrosionsbeständigkeit gegenüber Wasser, Ölen, Benzin, Flüssigkeiten mit Alkohol und Chemikalien. Alle unsere Gehäuse-Lagereinheiten können in einem Temperaturbereich von 0°C bis +80°C eingesetzt werden.
- Die Lagereinsätze sind aus Chrom-Stahl, auf Anfrage auch in Edelstahl erhältlich. Alle Lager gleichen eine Fluchtungsfehler von bis zu 2,5° selbstständig aus.
- Die Schmiernippel sind aus vernickeltem Stahl (aus Edelstahl wenn die Ausführung mit Edelstahl Einsatz gefragt ist).
- Alle Distanzstücke sind aus vernickeltem Messing und verstärkten die Befestigungsbohrungen.
- Alle Unterlegscheiben aus Edelstahl.
- **"Cover"** aus Edelstahl.



Standard

Ghiera eccentrica  
Locking collar  
Exzenter-Klemmring

Solid Housing

Inserto standard, con guarnizioni, versione aperta e chiusa / Standard insert, sealed, open and close version / Standard-Flanschlager, abgedichtet, offene und geschlossene Version

Chrome Steel	Part	Art-close	Part	Art-open	Series	d	I	A	B	C	D	E	F	G	H
	845	845 04	846	846 04	CL 208	40	117	99	146,5	11	53	18,5	16,5	43	66

Inserto standard, con guarnizioni, versione aperta e chiusa / Standard insert, sealed, open and close version / Standard-Flanschlager, abgedichtet, offene und geschlossene Version

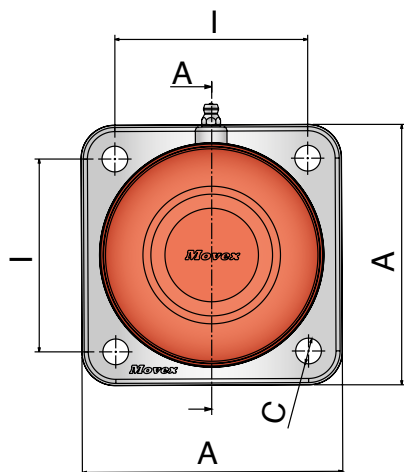
Stainless Steel	Part	Art-close	Part	Art-open	Series	d	I	A	B	C	D	E	F	G	H
	845	845 04 SS	846	846 04 SS	CL 208	40	117	99	146,5	11	53	18,5	16,5	43	66

Inserto "long life", con guarnizioni, versione aperta e chiusa / "Long life" insert, sealed, open and close version / "Long Life"-Flanschlager, abgedichtet, offene und geschlossene Version

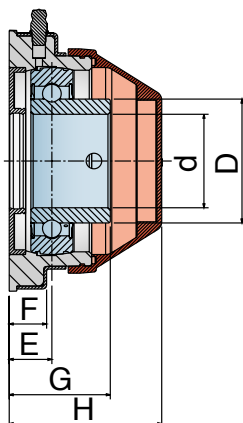
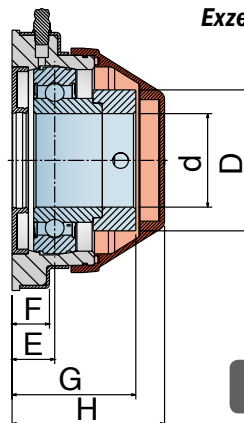
"Long life"	Part	Art-close	Part	Art-open	Series	d	I	A	B	C	D	E	F	G	H
	845	845 04 L	846	846 04 L	CL 208	40	117	99	146,5	11	53	18,5	16,5	43	66

Inserto con ghiera eccentrica, guarnizioni, versione aperta e chiusa / Insert with locking collar, sealed, open and close version / Flanschlager mit Exzenter-Klemmring, abgedichtet, offene und geschlossene Version

Chrome Steel	Part	Art-close	Part	Art-open	Series	d	I	A	B	C	D	E	F	G	H
	847	847 04	848	848 04	CL 208	40	117	99	146,5	11	60,3	18,5	16,5	43	66



Standard

Ghiera eccentrica  
Locking collar  
Exzenter-Klemmring

Solid Housing

Inserto standard, con guarnizioni, versione aperta e chiusa / Standard insert, sealed, open and close version / Standard-Flanschlager, abgedichtet, offene und geschlossene Version

Chrome Steel	Part	Art-close	Part	Art-open	Series	d	I	A	C	D	E	F	G	H
	849	849 04	850	850 04	CS 208	40	82,5	111	11	53	18,5	16,5	43	66

Inserto standard, con guarnizioni, versione aperta e chiusa / Standard insert, sealed, open and close version / Standard-Flanschlager, abgedichtet, offene und geschlossene Version

Stainless Steel	Part	Art-close	Part	Art-open	Series	d	I	A	C	D	E	F	G	H
	849	849 04 SS	850	850 04 SS	CS 208	40	82,5	111	11	53	18,5	16,5	43	66

Inserto "long life", con guarnizioni, versione aperta e chiusa / "Long life" insert, sealed, open and close version / "Long Life"-Flanschlager, abgedichtet, offene und geschlossene Version

"Long life"	Part	Art-close	Part	Art-open	Series	d	I	A	C	D	E	F	G	H
	849	849 04 L	850	850 04 L	CS 208	40	82,5	111	11	53	18,5	16,5	43	66

Inserto con ghiera eccentrica, guarnizioni, versione aperta e chiusa / Insert with locking collar, sealed, open and close version / Flanschlager mit Exzenter-Klemmring, abgedichtet, offene und geschlossene Version

Chrome Steel	Part	Art-close	Part	Art-open	Series	d	I	A	C	D	E	F	G	H
	851	851 04	852	852 04	CS 208	40	82,5	111	11	60,3	18,5	16,5	53	66

# FL/F/FB



## **Cuscinetti - bianchi -**

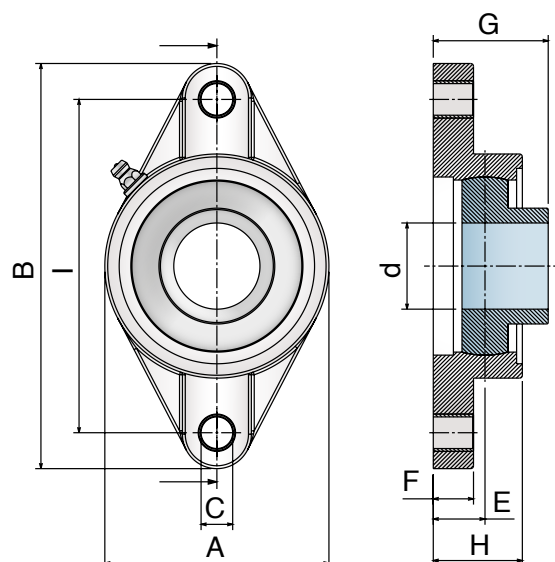
- Sede in Poliammide Bianco.
- I cuscinetti sono realizzati in Acciaio Inox, è possibile regolarli di 2.5° all'interno della flangia.
- L'ingrassatore viene realizzato in Acciaio Inox.
- Distanziali realizzati in Acciaio Inox.
- Rondella per ingrassatore realizzata in Polietilene.

## **Bearing units - White -**

- Housing in reinforced Polyamide, white
- Ball bearings are made in stainless steel, they allow a misalignment between shaft and housing of max. 2.5°.
- Grease nipple made in stainless steel.
- Spacers in stainless steel to reinforce fixing holes.
- Washer for grease nipple in PE.

## **Flanschlager - Weiss -**

- Lagergehäuse gefertigt aus verstärktem Polyamid, weiß.
- Lagereinsatz aus Edelstahl, alle Lager gleichen einen Fluchtungsfehler von bis zu 2,5° selbständig aus.
- Schmiernippel aus Edelstahl.
- Distanzstücke aus Edelstahl und verstärken die Befestigungsbohrungen.
- Unterlegscheibe für Schmiernippel aus Edelstahl.



## FL Inserto standard Standard insert / Standard-Flanschlager

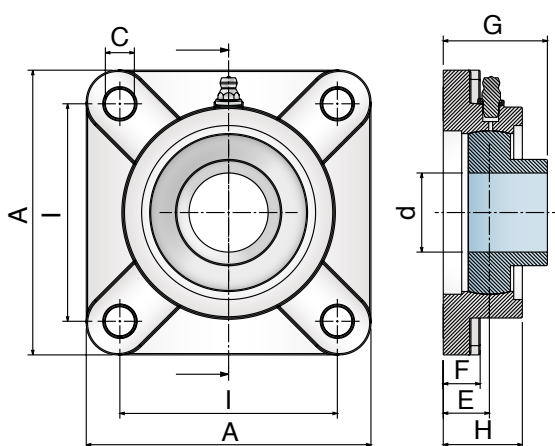
Part	Article-Nr.	Series	d	I	A	B	C	E	F	G	H
813	813 00	FL 204	20	90	64	113	11	15,4	11,4	33,7	26,5
813	813 01	FL 205	25	99	70	131	11	17	13,5	36,7	29,1
813	813 02	FL 206	30	117	80	148	11	19	13,3	41,2	30,5
813	813 03	FL 207	35	130	90	164	13	18	16,1	43,4	32,8
813	813 04	FL 208	40	144	100	176	14	21,5	20	51,7	37,5



Safety Cap

Series	Article-Nr.
FL 204	898 01
FL 205	898 02
FL 206	898 03
FL 207	898 04
FL 208	898 05

**Stainless steel  
Insert**



## F Inserto standard Standard insert / Standard-Flanschlager

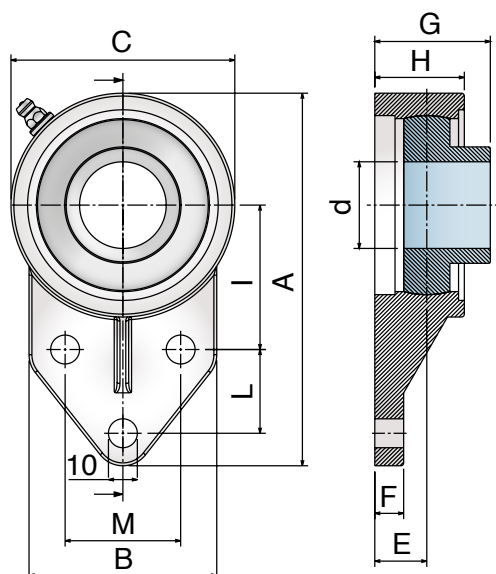
Part	Article-Nr.	Series	d	I	A	C	E	F	G	H
814	814 00	F 204	20	63,5	86	11	18	13,4	36,3	27,8
814	814 01	F 205	25	70	95	11	17	14	36,7	28,0
814	814 02	F 206	30	83	107	11	19,2	14,3	41,4	31,5
814	814 03	F 207	35	92	118	13	21,5	15,5	46,9	34,8
814	814 04	F 208	40	102	130	14	23	17	53,2	37,5



Safety Cap

Series	Article-Nr.
FL 204	898 01
FL 205	898 02
FL 206	898 03
FL 207	898 04
FL 208	898 05

**Stainless steel  
Insert**



## FB Inserto standard Standard insert / Standard-Flanschlager

**Stainless Steel**

Part	Art.-Nr.	Series	d	A	I	L	M	B	C	E	F	G	H
815	815 00	FB 204	20	108,5	42,9	22,2	38,1	62	11,4	15,4	12	33,7	26,2
815	815 01	FB 205	25	120,6	46	28,6	41,3	68,5	13,5	21	12	40,7	33,5
815	815 02	FB 206	30	140	52,4	31,8	47,6	83	13,3	19	14	41,2	31,5
815	815 03	FB 207	35	157	60,3	31,8	50,8	95	16,1	21,4	16	46,8	36,5
815	815 04	FB 208	40	164	60,3	41,3	50	100	20	22	18	47,5	35,7

## FB Inserto standard Standard insert / Standard-Flanschlager

**Chrome Steel**

Part	Art.-Nr.	Series	d	A	I	L	M	B	C	E	F	G	H
816	816 00	FB 204	20	108,5	42,9	22,2	38,1	62	11,4	15,4	12	33,7	26,2
816	816 01	FB 205	25	120,6	46	28,6	41,3	68,5	13,5	21	12	40,7	33,5
816	816 02	FB 206	30	140	52,4	31,8	47,6	83	13,3	19	14	41,2	31,5
816	816 03	FB 207	35	157	60,3	31,8	50,8	95	16,1	21,4	16	46,8	36,5
816	816 04	FB 208	40	164	60,3	41,3	50	100	20	22	18	47,5	35,7



Safety Cap

Series	Article-Nr.
FL 204	898 01
FL 205	898 02
FL 206	898 03
FL 207	898 04
FL 208	898 05

**Stainless steel  
Insert**



## SUCF/SUCFL/SUCFK



### **Cuscinetti Acciaio Inox**

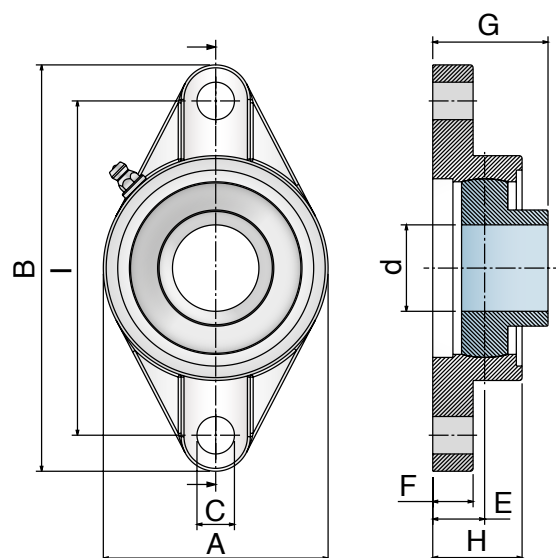
- Sede in Acciaio Inox, ottimale per l'utilizzo nei processi alimentari e farmaceutici.
- I cuscinetti sono realizzati in Acciaio inox, è possibile regolarli di 2.5° all'interno della flangia.
- Ingrassatore realizzato in Acciaio inox.
- Rondella per ingrassatore realizzata in Polietilene.

### **Bearing units in Stainless steel**

- Housing in stainless steel, best choice for processes in food or pharmaceutical industries.
- Ball bearings are made in stainless steel, they allow a misalignment between shaft and housing of max. 2.5°.
- Grease nipple made in stainless steel.
- Washer for grease nipple in PE.

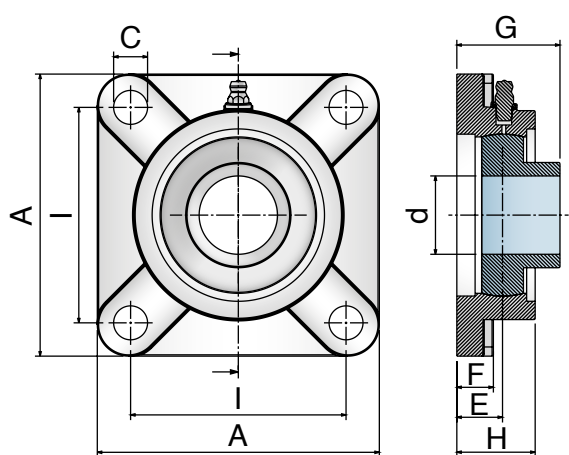
### **Flanschlager aus Edelstahl**

- Lagergehäuse aus Edelstahl, optimal für den Einsatz in der Lebensmittel- oder Pharmaindustrie.
- Lagereinsatz aus Edelstahl, alle Lager gleichen einen Fluchtungsfehler von bis zu 2,5° selbständig aus.
- Schmiernippel aus Edelstahl.
- Unterlegscheibe für Schmiernippel aus PE.



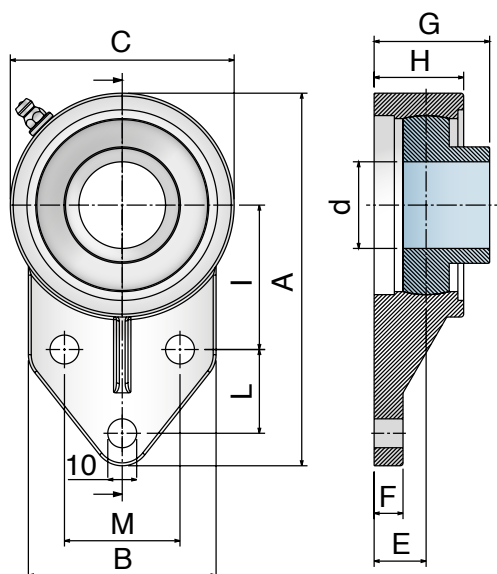
## SUCFL Inserto standard Standard insert / Standard-Flanschlager

Part	Article-Nr.	Series	d	I	A	B	C	E	F	G	H
817	817 00	SUCFL 204	20	90	60	113	12	15	11	33,3	25,5
817	817 01	SUCFL 205	25	99	68	130	16	16	13	35,8	27
817	817 02	SUCFL 206	30	117	80	148	16	18	13	40,2	31
817	817 03	SUCFL 207	35	130	90	161	16	19	15	44,4	34
817	817 04	SUCFL 208	40	144	100	175	16	21	15	51,2	36



## SUCF Inserto standard Standard insert / Standard-Flanschlager

Part	Article-Nr.	Series	d	I	A	C	E	F	G	H
819	819 00	SUCF 204	20	64	86	12	15	12	33,3	25,5
819	819 01	SUCF 205	25	70	95	12	16	14	35,8	27
819	819 02	SUCF 206	30	83	108	12	18	14	40,2	31
819	819 03	SUCF 207	35	92	117	14	19	15	44,4	34
819	819 04	SUCF 208	40	102	130	16	21	15	51,2	36



## SUCFK Inserto standard Standard insert / Standard-Flanschlager

Part	Art.-Nr.	Series	d	A	I	L	M	B	C	E	F	G	H
821	821 00	SUCFK 204	20	110	42	27	32	52	62	15	13	33,3	25,5
821	821 01	SUCFK 205	25	116	45	27	34	56	68	16	13	35,8	27
821	821 02	SUCFK 206	30	130	50	29	40	65	78	18	13	40,2	31
821	821 03	SUCFK 207	35	144	55	32	46	70	90	19	15	44,4	34
821	821 04	SUCFK 208	40	164	60	41	50	78	100	21	16	51,2	36

